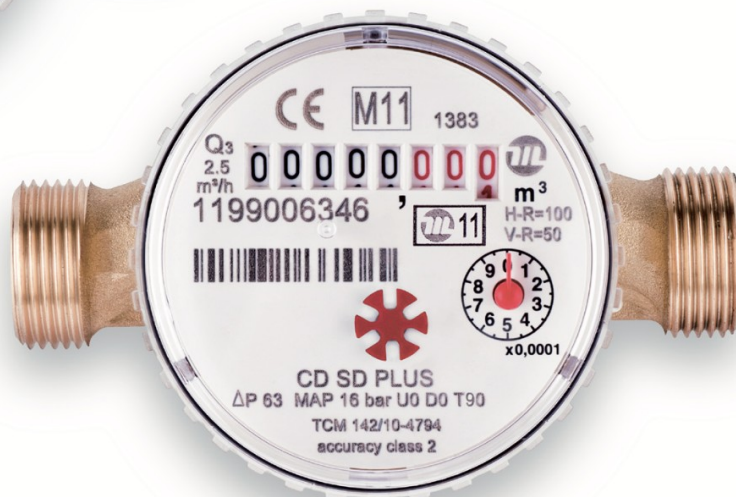


BYTOVÝ VODOMĚR CD SD PLUS



Jednotokový suchoběžný vodoměr Maddalena CD SD PLUS

Bytový vodoměr CD SD PLUS reprezentuje nejnovější generaci jednotokových suchoběžných vodoměrů vyrobených společností Maddalena S.p.A.

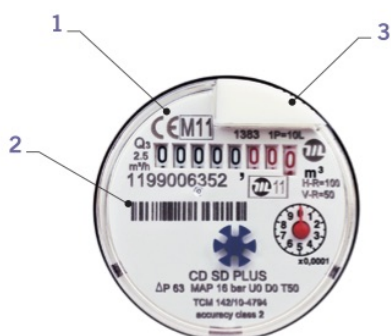
CD SD PLUS využívá suchoběžné počítadlo poháněné přes magnetickou spojku. Je zcela v souladu s požadavky směrnice 2004/22/EC pro měřicí zařízení a Evropskou normou EN 14154. CD SD PLUS výborně kombinuje vysokou přesnost při nízkých průtocích a maximální odolnost vůči přetížení vysokými průtoky a tlakem.

CD SD PLUS je připraven pro dálkovou komunikaci. Podle požadavku může být osazen kompaktním radiovým modulem (868 MHz nebo M-Bus), nebo modulem s pulsním výstupem. Osazením modulu pro dálkovou komunikaci nejsou dotčeny mechanické a metrologické parametry ani ztížení čitelnosti vodoměru.



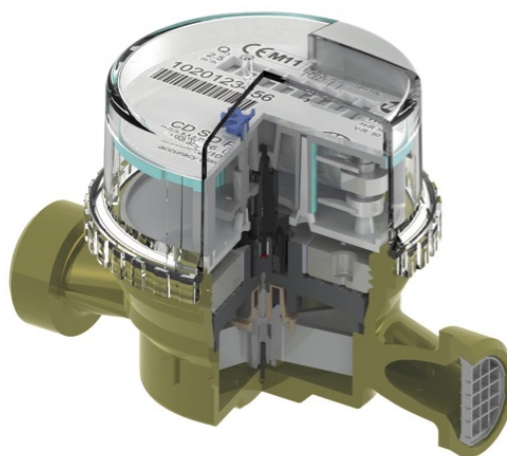
JEDNOVOKOVÝ SUCHOBĚŽNÝ VODOMĚR MADDALENA CD SD PLUS

CD SD PLUS je suchoběžný, jednovtokový vodoměr. CD SD PLUS využívá suchoběžný číselník poháněný přes magnetickou spojku. Je vhodný jak pro studenou (T50) tak i teplou (T30/T90) vodu. Lopatkové kolo je jediná část, která je v kontaktu s vodou, což zajišťuje čitelnost vodoměru a zabraňuje ohrožení měření drobnými nečistotami a částicemi písku. CD SD PLUS je plně v souladu s požadavky směrnice 2004/22/EC (Annex MI-001) a je v souladu s třídami přesnosti B+D. Maximální certifikovaný rozsah měření Q3/Q1 (R) je 100 pro horizontální polohu a 50 pro vertikální polohu. CD SD PLUS může být dovybaven kompaktním radiovým modulem (868 MHz nebo M-Bus), nebo modulem s pulsním výstupem neovlivňujícím standardní údržbu či čitelnost číselníku vodoměru. Vedle metrologické certifikace, je CD SD PLUS certifikován pro použití v soustavě pitné vody v souladu s mezinárodními předpisy.



SPECIFIKACE

- konstruován v souladu s ČSN EN 14 154
- schválen dle MID v souladu s 2004/22/EC (Annex MI-001)
- přenos otáček lopatkového kola na počítadlo je zajištěn magnetickou spojkou - vysoká antimagnetická ochrana
- montážní poloha horizontální i vertikální
- **provedení vodoměru na studenou vodu do 30°C, do 50°C nebo na teplou vodu do 90°C**
- vysoká citlivost - od 8 l/hod
- certifikováno proti poškození způsobenému vodním rázem, PN16
- bezkonkurenční odolnost proti zanášení, ve spodní části samočisticí efekt
- zesílená osa - průměr 2,5mm - vysoká spolehlivost a přesnost měření
- **vodoměr lze dodat v provedení s přípravou pro rádiovou komunikaci**



HYDRAULICKÉ PARAMETRY

| | | | |
|--|------------------------------|-------|------|
| Světlost DN | mm | 15 | 20 |
| | palce | 1/2" | 3/4" |
| Číslo certifikátu dle Mid | TCM 142/10-4794 | | |
| Metrologická třída dle MID | R (Q3 / Q1) ≤ 100 H - ≤ 50 V | | |
| Parametry měřidla v souladu s nařízením 2004/22/EC | | | |
| Trvalý průtok Q ₃ | m ³ /h | 2,5 | 4 |
| Přetěžovací průtok Q ₄ | m ³ /h | 3,13 | 5 |
| R 100 | | | |
| Minimální průtok Q ₁ | l/h | 25 | 40 |
| Přechodový průtok Q ₂ | l/h | 40 | 64 |
| R 80 | | | |
| Minimální průtok Q ₁ | l/h | 31,25 | 50 |
| Přechodový průtok Q ₂ | l/h | 50 | 80 |

TECHNICKÁ SPECIFIKACE

| | | | |
|---|--|---------|---------|
| Maximální dovolená odchylka mezi Q ₃ a Q ₄ | +/- 5% | | |
| | +/- 2% pro teplotu vody ≤ 30° | | |
| Maximální dovolená odchylka mezi Q ₂ a Q ₄ | +/- 3% pro teplotu vody ≤ 50° | | |
| Teplotní třída | T50 a T30/T90 | | |
| Třídy citlivosti na nepravidelnosti v rychlostních polích před měřidlem (U) a za měřidlem (D) | UO-DO Uklidňující úseky před a za měřidlem nejsou vyžadovány | | |
| Rozběhový průtok | l/h | 10 | 12 |
| Třída tlakové ztráty (ΔP @ Q ₃) | bar | ΔP 63 | ΔP 40 |
| Nominální tlak | bar | 16 | 16 |
| Maximální hodnota odečtu | m ³ /h | 100.000 | 100.000 |
| Minimální hodnota odečtu | l | 0,05 | 0,05 |
| Počet otáček lopatkového kola na 1 liter | | 41,33 | 29,76 |
| Příprava pro impulsní modul | l/imp | 10 | 10 |
| Hmotnost | kg | 0,45 | 0,5 |

ROZMĚRY

| | | | |
|----------------------|----|---------|------|
| Délka L | mm | 80/100 | 130 |
| Délka L se šroubením | mm | 160/190 | 228 |
| Výška H | mm | 73,2 | 73,2 |
| osová výška h | mm | 14,5 | 14,5 |
| Průměr počítadla B | mm | 72,8 | 72,8 |

Diagram průběhu chyby měření

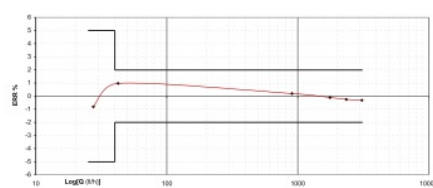
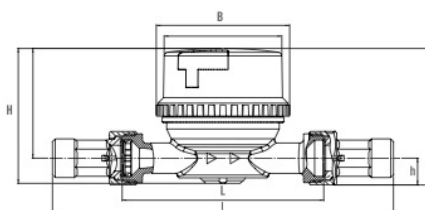
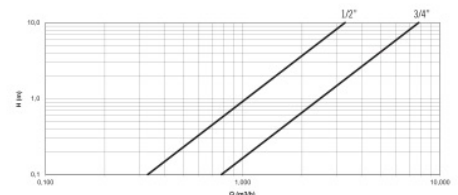


Diagram tlakových ztrát



PŘÍSLUŠENSTVÍ



PULSNÍ MODUL - REED



RÁDIOVÝ MODUL

spárovaný s vysílačem pro dálkový odečet vodoměru



KOMPAKTNÍ RÁDIOVÝ MODUL

Kompaktní rádiový modul 868MHz s integrovaným indukčním senzorem



M-BUS MODUL

Konstruovaný pro dálkové odečty přes M-BUS.
Vybaven dvěma impulsními vstupy



ZPĚTNÁ KLAPKA



MOSAZNÉ ŠROUBENÍ A TĚSNĚNÍ



PLOMBY
